

Expérience voyageurs: les innovations qui vont changer le parcours du voyageur

Connecting the people that connect the world.™

© 2019 GBTA. All rights reserved.





Clarisse Sounillac
Directrice commerciale
Amex GBT

Ce qui existe aujourd'hui et dont il faut renforcer l'adoption



Mobile



Chat



Notes de
frais

Ce qui existera demain



Développer et proposer des solutions innovantes à nos clients est au centre de la mission d'American Express Global Business Travel (Amex GBT). C'est pourquoi de multiples équipes chez GBT ou Neo Technology Group construisent et investissent chaque jour dans « le Voyage du futur ».

Nous avons investi dans tous ces domaines par le passé et continuerons à les explorer dans les années à venir :





Ziad Minkara
Directeur général
CDS Groupe



Bienvenue MAEVA ETHEVE

CDS Groupe ▾



support@cdsgroupe.com

+33 1 72 03 29 83



DECONNECTER

Destination

ven. 01 juillet - sam. 02 juillet 1 - 1



RECHERCHER



Guide utilisateur

Guide utilisateur



Accéder à Collab

Accéder à Collab



Le saviez-vous

Le saviez-vous

#Switch for Green



✓ **Hôtels éco labellisés**

✓ **PMR**

✓ **Voucher vocal**

✓ **Manifeste CDS Groupe**



Louis-Xavier Dumoulin
Senior Director Enterprise Customers
CWT

New forms of value



Well-being

- Trip experience / traveler sentiment
- Travel frequency
- Traveler health
- Peak performance
- Inclusion



Sustainability

- Net Sustainability Score (company, department, traveler, supplier)
- Regenerative travel programs



Technology

- Trip intent / productivity / ROI
- Biometrics
- Metaverse
- Voice interaction

People+Technology

To serve Hyper Individualization



“Le Travel, nouveau coeur de la culture d’entreprise”

Matthieu Champion

Head of Sales EMEA – Multi-nationals & Global Accounts

Egencia

« Comment créer/conservé une culture d'entreprise forte, dans un environnement dispersé et virtuel ? »

Mise en avant équilibre pro/perso

Difficulté à recruter pour certains secteurs

« Great Resignation » a des répercussions en France

Poussée du télétravail



Révolution de l'approche des entreprises, en plaçant désormais le well-being au centre du débat

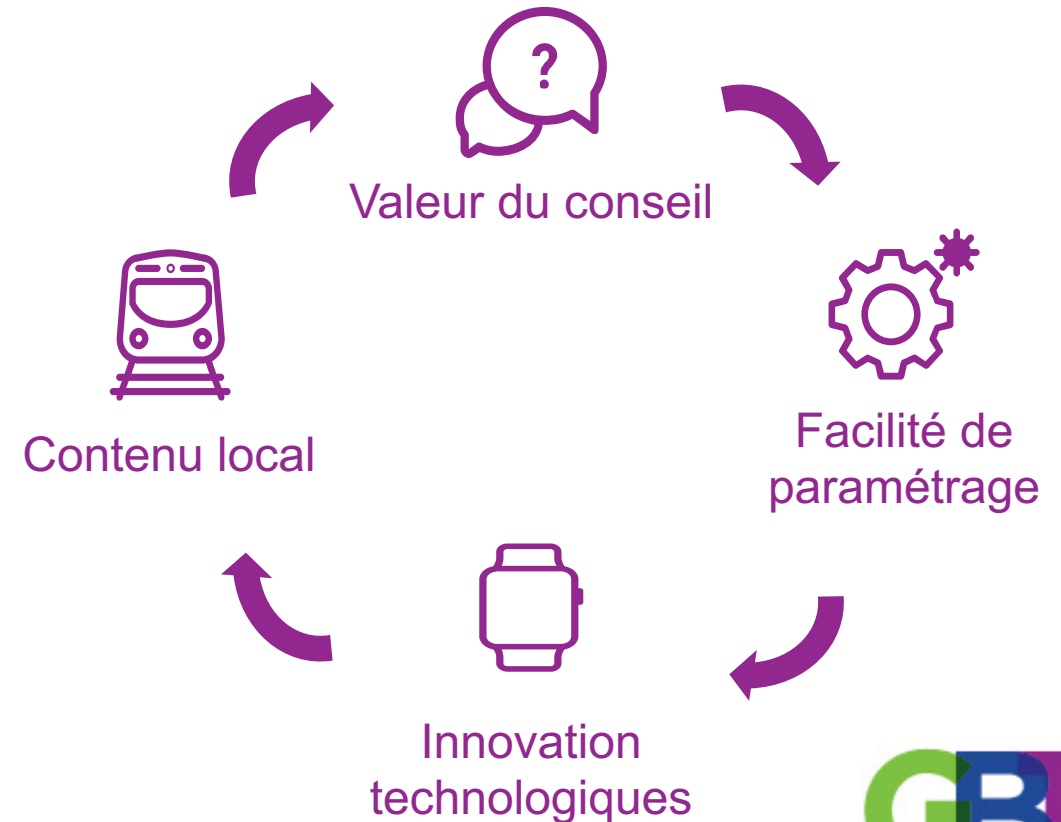
Le programme voyage redevient un axe majeur de la culture de l'entreprise



La nouvelle mobilité

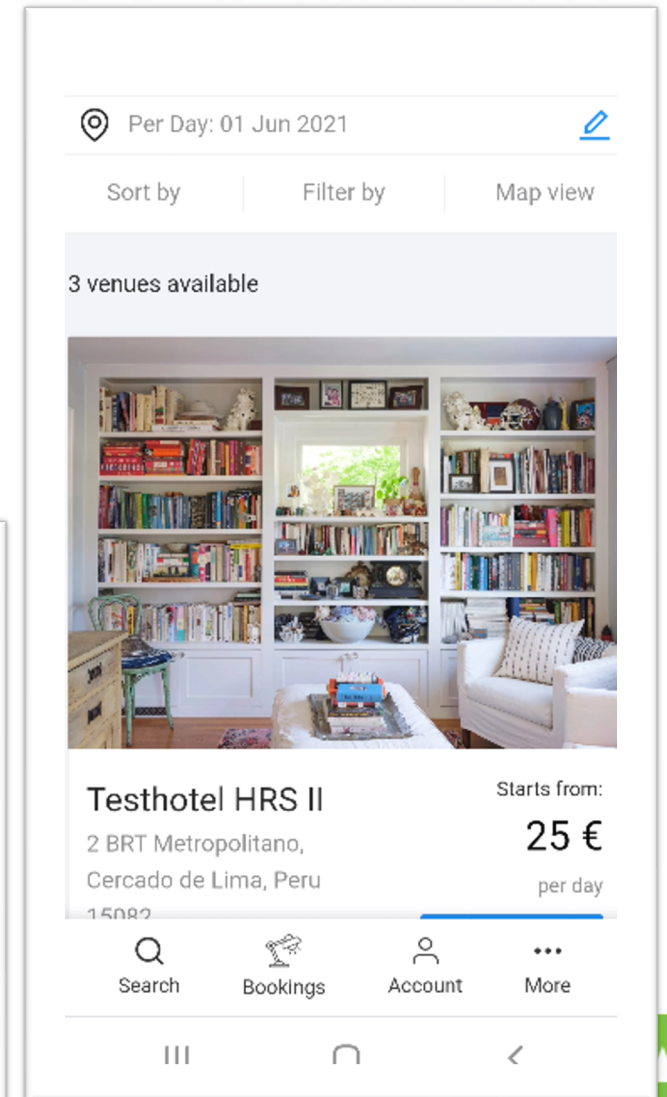
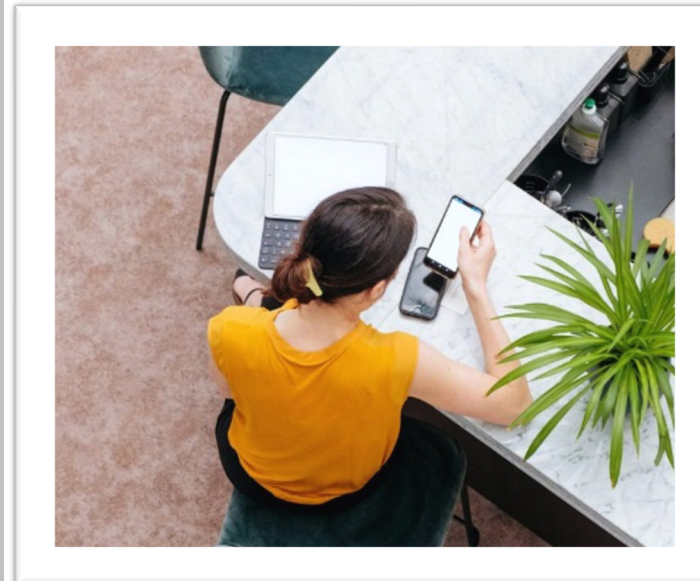
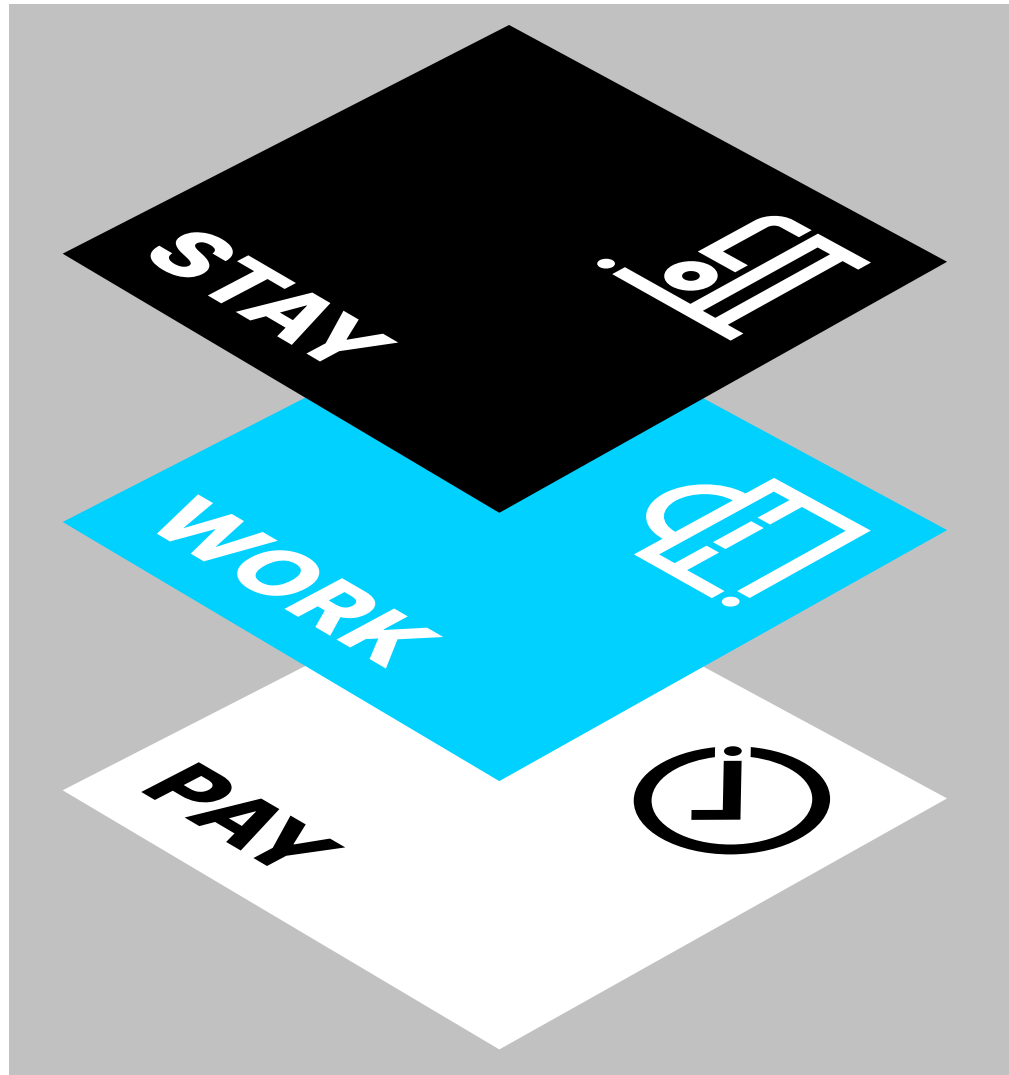


Engagement des TMCs





Charlotte Morot
Directrice commerciale
HRS Western Europe





Pierre Queinnec
CEO
Jenji

Les innovations qui vont changer “le parcours du voyageur”.



Stéphanie Zetlaoui
Senior Consultant Travel
SAP Concur

Innovation: Quelle expérience pour demain?

RSE



- Travel Alternatives
- Combinaison de voyages
- Compensation Carbone automatisée

PERSONNALISATION



- Concur User assistant
- Intelligence artificielle
- Technologie

SECURITE



- Captation de la data
- Réalité virtuelle
- Information et localisation en temps réel



Kevin Pech
Responsable Grands Comptes
TripActions

Le monde a changé

20

Les employés recherchent le confort
et la satisfaction instantanée



NETFLIX

La COVID a changé les priorités :
sécurité des employés et contrôle des
coûts



L'explosion des données nécessite des
systèmes intégrés

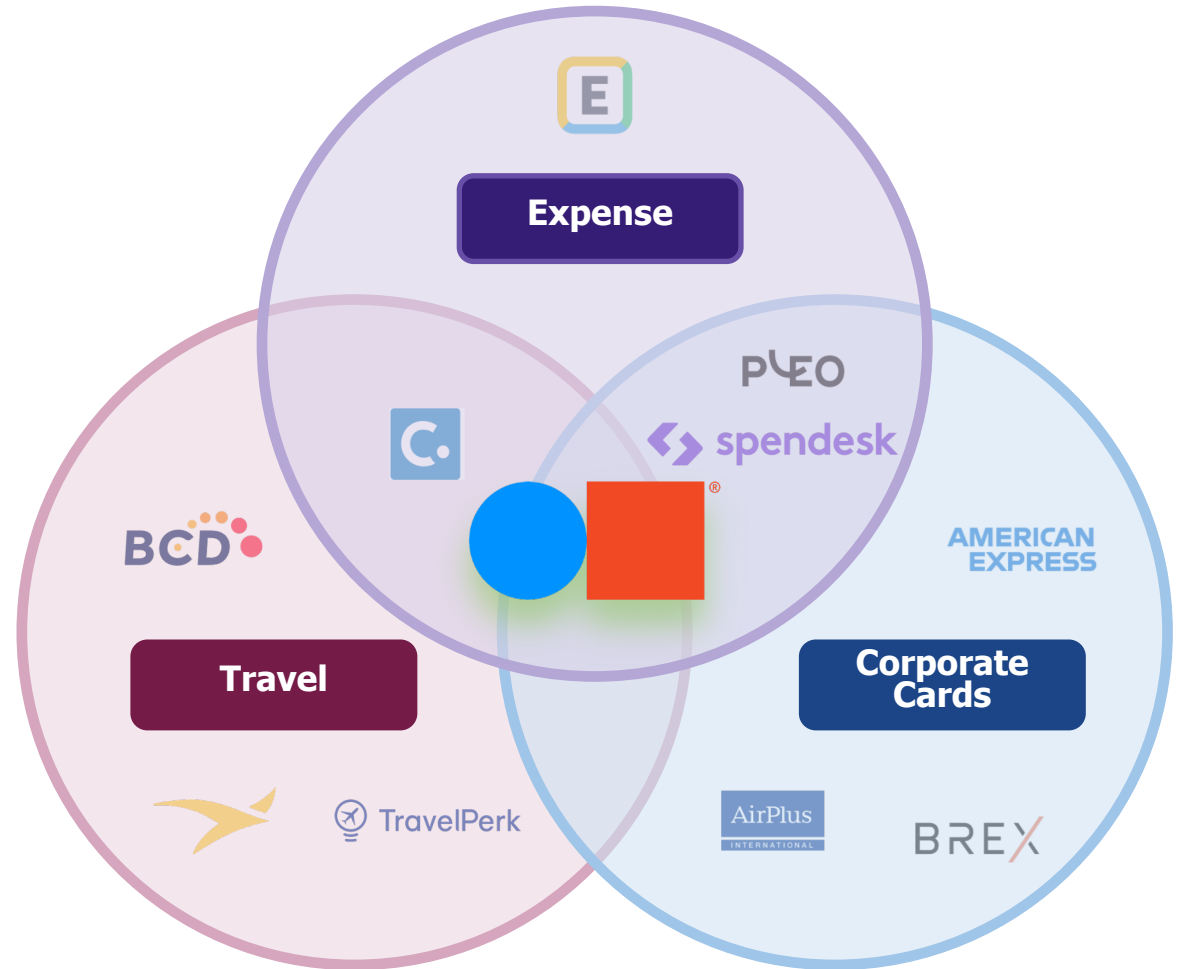


Besoin de simplification

21

Gagner du temps et de l'argent en réunissant **Travel + Expense**

- Expérience utilisateur “sans couture”
- Accès à la donnée en temps réel
- Fini le calvaire des notes de frais
- L'employé n'avance plus les frais





MASTERCLASS 2022

RE-CONNECT RE-IMAGINE RE-CREATE

PARIS | 5 JUILLET 2022

